

АССОЦІАЦІЯ МІЖНАРОДНИХ ЕКСПЕДИТОРІВ УКРАЇНИ

АМЕУ

АССОЦІЙОВАНИЙ ЧЛЕН ФІАТА



WWW.AMEU.ORG.UA

ASSOCIATION OF FREIGHT FORWARDERS OF UKRAINE

AIFFU

FIATA ASSOCIATED MEMBERS



<http://fiata.com>

АКТУАЛЬНІ ПРОБЛЕМИ З ОФОРМЛЕННЯМ ВАНТАЖІВ В ПОРТАХ ВЕЛИКОЇ ОДЕСИ

ПРОБЛЕМИ, З ЯКИМИ НАЙЧАСТІШЕ ДОВОДИТЬСЯ СТИКАТИСЯ ТРАНСПОРТНО-ЕКСПЕДИТОРСЬКИМ ОРГАНІЗАЦІЯМ ПІД ЧАС ОФОРМЛЕННЯ ВАНТАЖІВ В ПОРТАХ ВЕЛИКОЇ ОДЕСИ:

- ОДЕСЬКИЙ МОРСЬКИЙ ТОРГОВЕЛЬНИЙ ПОРТ;
- ІЛЛІЧІВСЬКИЙ МОРСЬКИЙ ТОРГОВЕЛЬНИЙ ПОРТ;
- МОРЬСЬКИЙ ТОРГОВЕЛЬНИЙ ПОРТ «ЮЖНИЙ»;
- ІЛЛІЧІВСЬКИЙ МОРСЬКИЙ РИБНИЙ ПОРТ.

ПЕРЕЛІК ПРОБЛЕМ, ЯКІ ВИНИКАЛИ У СУБ'ЄКТІВ ГОСПОДАРЮВАННЯ ЗА 2014-2015 РР:

- 1. ВТРУЧАННЯ ПРАВООХОРОННИХ ОРГАНІВ У ПРОЦЕС ОФОРМЛЕННЯ
ВАНТАЖІВ;**
- 2. ПОРУШЕННЯ ПРОЦЕДУРИ ЗДІЙСНЕННЯ ФІТОСАНІТАРНОГО,
ВЕТЕРИНАРНОГО ТА ЕКОЛОГІЧНОГО КОНТРОЛЮ;**
- 3. ПОРУШЕННЯ ПРОЦЕДУРИ ЗДІЙСНЕННЯ МИТНОГО ОФОРМЛЕННЯ
ВАНТАЖІВ;**
- 4. ЗЛОВЖИВАННЯ МОНОПОЛЬНИМ СТАНОВИЩЕМ ДЕРЖАВНИХ
ПІДПРИЄМСТВ ТА ПРИВАТНИХ КОМПАНІЙ ЗАДІЯНИХ В ПРОЦЕСІ ОРГАНІЗАЦІЇ
ОБРОБКИ ВАНТАЖІВ.**

ОРГАНІЗАЦІЇ, В ПЛОЩИНІ ЯКИХ Є ВИРІШЕННЯ ЗАЗНАЧЕНИХ ПРОБЛЕМ:

-ПРАВООХОРОННІ ОРГАНИ

(МВД, ПРОКУРАТУРА, СБУ, УВБ ДФС, ПРИКОРДОННИКІ ТОЩО);

-КОНТРОЛЮЮЧІ ОРГАНИ

(МИТНИЦЯ, ПОДАТКОВА АДМІНІСТРАЦІЯ, ЕКОЛОГІЧНА ІНСПЕКЦІЯ,
ДЕРЖВЕТФІТОСЛУЖБА ТОЩО);

-ДЕРЖАВНІ ПІДПРИЄМСТВА ТА СУМІЖНІ ОРГАНІЗАЦІЇ ЗАДІЯНІ У ПРОЦЕСІ ОФОРМЛЕННЯ ВАНТАЖІВ

(АДМІНІСТРАЦІЇ ПОРТІВ ТА ДЕРЖАВНІ СТВІДОРНІ КОМПАНІЇ,
УКАРЗАЛІЗНИЦЯ, КОНТЕЙНЕРНІ ТЕРМІНАЛИ ТА ВАНТАЖНІ КОМПЛЕКСИ).

НАЙМЕНУВАННЯ ПРОБЛЕМ:

- ЛИСТИ ВІД ПРАВООХОРОННИХ ОРГАНІВ ЩОДО НЕОБХІДНОСТІ ПРОВЕДЕННЯ СПІЛЬНИХ ЗАХОДІВ З ПОСИЛЕННЯМ КОНТРОЛЮ ЗА ОФОРМЛЕННЯМ ВАНТАЖІВ В РЕЖИМАХ ІМПОРТУ/ЕКСПОРТУ/ТРАНЗИТУ ВІДНОСНО ВАНТАЖОВЛАСНИКІВ ТА/АБО ЕКСПЕДИТОРІВ ТА/АБО АГЕНТІВ КОНТЕЙНЕРНИХ ЛІНІЙ;**
- БЕЗПІДСТАВНА ЗАТРИМКА/ВІДМОВА В ОФОРМЛЕННІ ДОКУМЕНТІВ З БОКУ КОНТРОЛЮЮЧИХ ОРГАНІВ ТА/АБО ВИДАЧІ СЕРТИФІКАТІВ/ДОЗВОЛІВ/ДОКУМЕНТІВ НА ОФОРМЛЕННЯ ВАНТАЖІВ;**
- СТВОРЕННЯ ШТУЧНИХ ПЕРЕПОН/УСКЛАДНЕНЬ ДЛЯ ЗДІЙСНЕННЯ ГОСПОДАРСЬКОЇ ДІЯЛЬНОСТІ З БОКУ ДЕРЖАВНИХ ТА СУМІЖНИХ ПІДПРИЄМСТВ.**

ВТРАТИ

- ЕКОНОМІЧНІ

НАНЕСЕННЯ СУБ'ЄКТОВІ ЗБИТКІВ У З'ЯЗКУ З ПРОВЕДЕННЯМ ДОДАТКОВИХ ФОРМ КОНТРОЛЮ, ЩО ТЯГНЕ ЗА СОБОЮ ФОРМУВАННЯ ВИДАТКІВ НА ПРОВЕДЕННЯ ЗВАЖУВАННЯ, СКАНУВАННЯ, ДОГЛЯДУ, ПЕРЕДОГЛЯДУ ТА СУМ ЗА ЗБЕРІГАННЯ, ДЕМЕРЕДЖ/ДЕТЕНШН, ІНФРАСТРУКТУРНІ ПЛАТЕЖІ, ПРОСТІЙ АВТОТРАНСПОРТУ ТОЩО;

- ЧАСОВІ

ЗРИВ СТРОКІВ ПОСТАВОК ПРОДУКЦІЇ, ОЧИКУВАННЯ ІНШОГО СУДОЗАХОДУ/ПОТЯГУ ТОЩО;

- ІМІДЖЕВІ

ПІД ЧАС ПОБУДОВИ ЛАНЦЮГІВ ПОСТАЧАННЯ ВАНТАЖУ ВАНТАЖОВЛАСНИК БУДЕ РОБИТИ ВСЕ АБИ МАРШРУТ ТРАНСПОРТУВАННЯ ВАНТАЖІВ ПРОЛЯГАВ ПО НАЙМЕНЬШ РИЗИКОВИМ МАРШРУТАМ

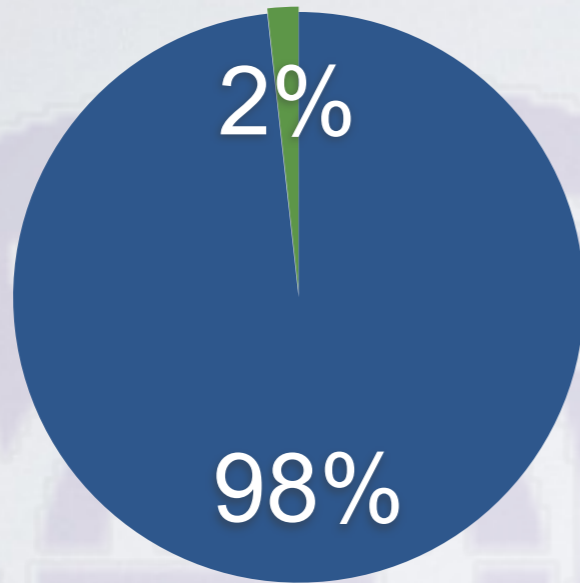
ЧЕРГИ НА ТЕРИТОРІЇ ОДЕСЬКОГО МОРСЬКОГО ТОРГОВЕЛЬНОГО ПОРТУ, ЛЮТИЙ 2015



ЕФЕКТИВНІСТЬ ЗА 2014 РІК:

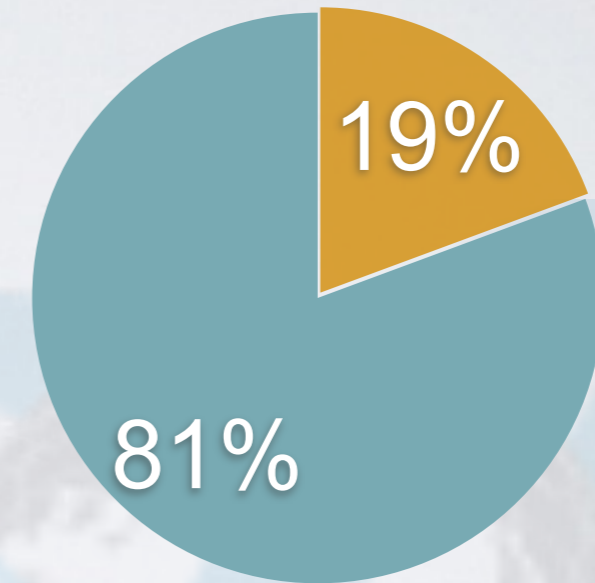
- КІЛЬКІСТЬ ЛИСТІВ ВІД ПРАВООХОРОННИХ ОРГАНІВ ~1400 ОД;
- КІЛЬКІСТЬ ПРОВЕДЕНИХ ЗАХОДІВ МИТНОГО КОНТРОЛЮ ~150 000 ОД (З НИХ ДОГЛЯДІВ ~40 000, ЗВАЖУВАНЬ ~140 000);
- СКЛАДЕНО ПРОТОКОЛІВ ~25 ОД;
- РОЗМІР МОЖЛИВОЇ ЗАПОДІЯНОЇ ШКОДИ ДЕРЖАВІ ~12 МЛН.ГРН.
- РОЗМІР ПРЯМИХ ВИТРАТ НА ПРОВЕДЕННЯ ЗАХОДІВ МИТНОГО КОНТРОЛЮ ~ 50 МЛН. ГРН.

Співвідношення кількості листів правоохоронних органів до кількості складених протоколів



- Кількість листів від правоохоронних органів, 1400
- Кількість складених протоколів, 25

Співвідношення прямих витрат на проведення заходів митного контролю до розміру можливої заподіяної шкоди державі

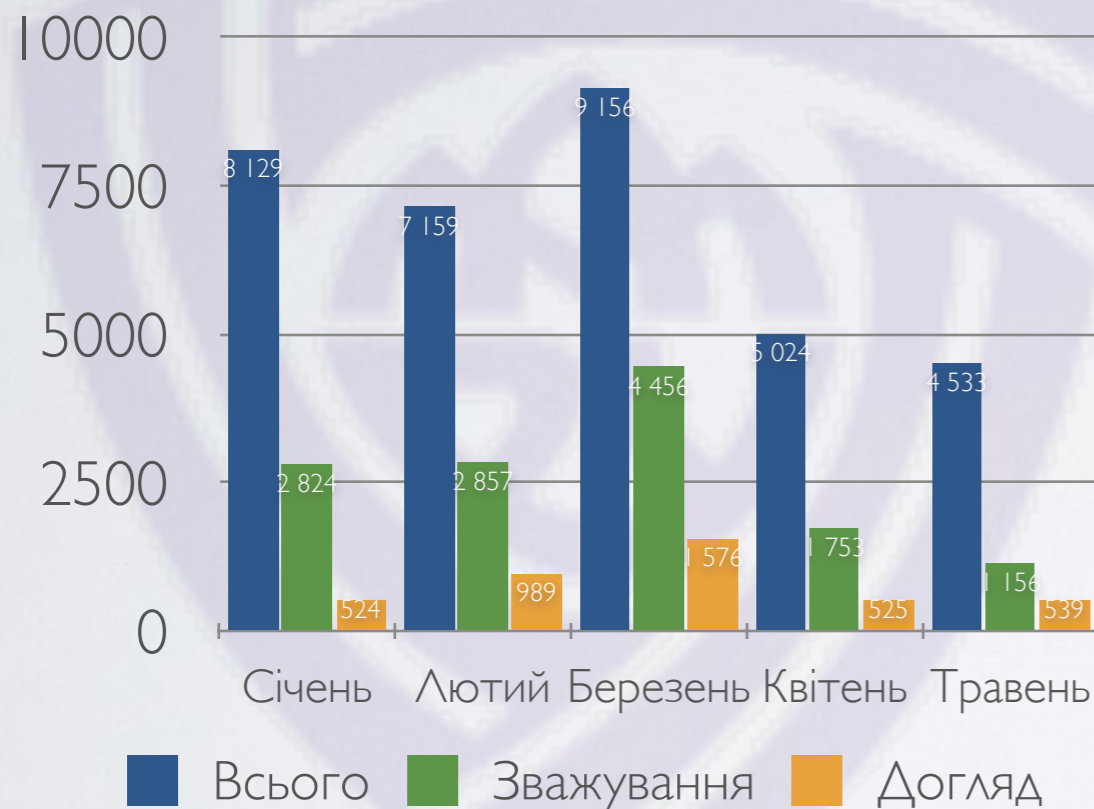


- розмір можливої заподіяної шкоди державі 12 млн грн
- розмір прямих витрат на проведення заходів митного контролю 50 млн грн

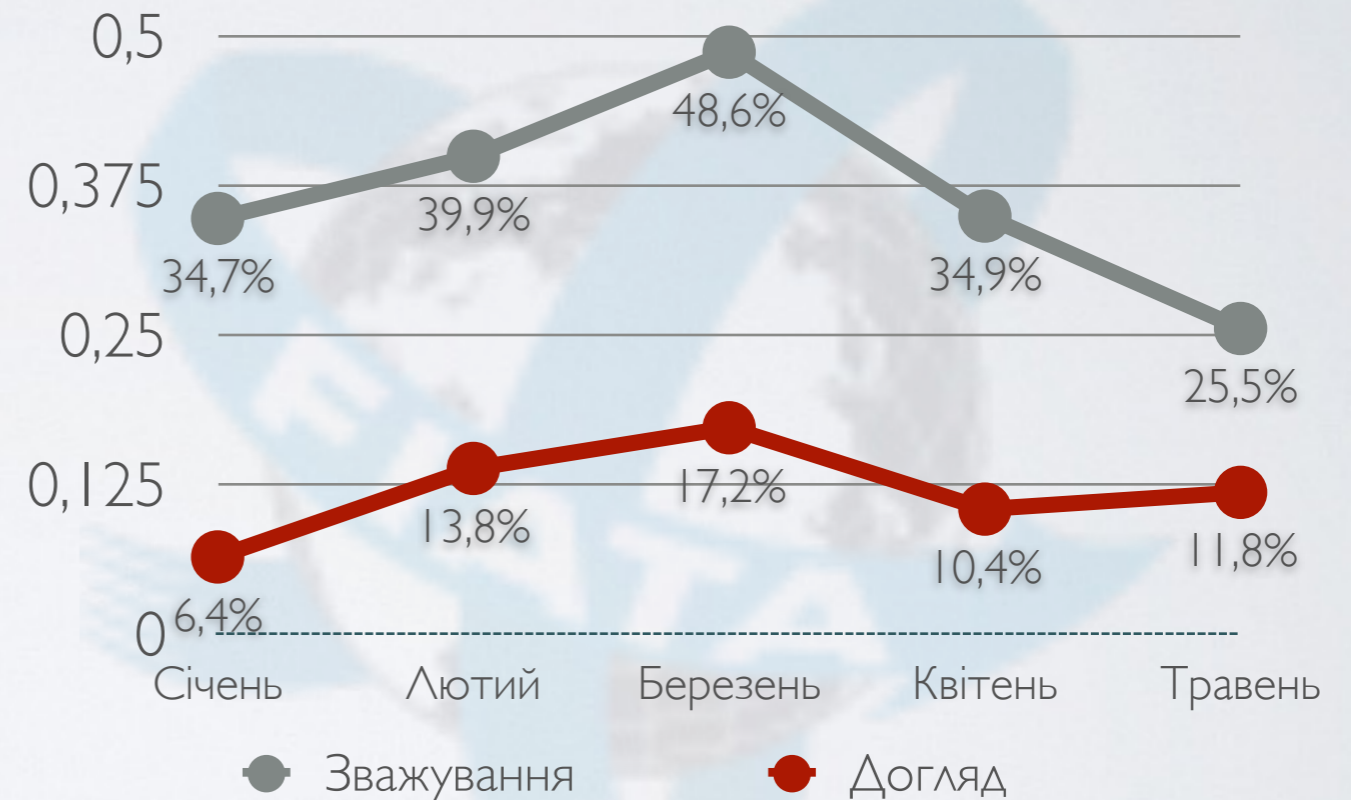
ЕФЕКТИВНІСТЬ ЗА 2014 РІК:

ПОКАЗНИК ОБРОБКИ ВАНТАЖІВ В КОНТЕЙНЕРАХ ЗА СІЧЕНЬ-ТРАВЕНЬ 2015

Одеський морський торговельний порт



Одеський морський торговельний порт



СЕРЕДНІЙ ЧАС ЗНАХОДЖЕННЯ АВТОТРАНСПОРТУ НА ТЕРИТОРІЇ ПОРТУ - 3,5 ГОДИНИ
СЕРЕДНІЙ ЧАС ОФОРМЛЕННЯ ВАНТАЖУ В КОНТЕЙНЕРІ - 11 ГОДИН

ПРИЧИНИ:

- **ВІДСУТНІСТЬ ВІДПОВІДАЛЬНОСТІ ПОСАДОВИХ ОСІБ ПРАВООХОРОННИХ ТА КОНТРОЛЮЮЧИХ ОРГАНІВ ЗА ВТРУЧАННЯ В ГОСПОДАРСЬКУ ДІЯЛЬНІСТЬ СУБ'ЄКТІВ;** ;
- **ВІДСУТНІСТЬ ДІЄВОГО МЕХАНІЗМУ КОМПЕНСАЦІЇ ЗАПОДІЯНОЇ ШКОДИ СУБ'ЄКТАМ ДІЯМИ/БЕЗДІЯЛНІСТЮ ПОСАДОВИХ ОСІБ ПРАВООХОРОННИХ ТА КОНТРОЛЮЮЧИХ ОРГАНІВ;**
- **ПАСИВНА РЕАКЦІЯ СУБ'ЄКТІВ НА ПРОЯВИ ЗЛОВЖИВАНЬ З БОКУ ПОСАДОВИХ ОСІБ ПРАВООХОРОННИХ ТА КОНТРОЛЮЮЧИХ ОРГАНІВ ТОЩО;**
- **СЛАБКА РЕАКЦІЯ АДМІНІСТРАЦІЙ ПОРТІВ НА ВТРУЧАННЯ ПРАВООХОРОННИХ ТА КОНТРОЛЮЮЧИХ ОРГАНІВ ДО ПРОЦЕСІВ ОБРОБКИ ВАНТАЖІВ.**



АССОЦІАЦІЯ МІЖНАРОДНИХ
ЕКСПЕДИТОРІВ УКРАЇНИ

AMEU

АССОЦІЙОВАНИЙ ЧЛЕН ФІАТА

WWW.AMEU.ORG.UA

ЗАПРОШУЄМО ПРИЄДНАТИСЯ ДО НАС!

ASSOCIATION OF FREIGHT FORWARDERS
OF UKRAINE



AIFFU

FIATA ASSOCIATED MEMBERS

<http://fiata.com>